



## 3<sup>ème</sup> Championnat National de Pêche aux « Leurres »

Port st Louis le 31 Août/01/et 02 Septembre 2023



# TEMPS DE LA COMPETITION

- Pour les compétiteurs sans embarcations, des bateaux avec capitaines seront mis à la disposition des compétiteurs. Pour des raisons pratiques, nous favoriserons de petites embarcations de type open.
- Les personnes désirant participer avec leur propre bateau (open, semi-rigide, Bass-boat, etc..) sont les bienvenues. En effet, une mise à l'eau est disponible directement au port. Pour cela, **nous vous demandons de nous faire parvenir la photocopie d'assurance ainsi que la carte du bateau** pour le bureau responsable de la gestion du port et un parking pour les remorques sera dédié à cet événement. L'accès à la mise à l'eau ainsi qu'au parking est sécurisé et une société de sécurité sera en place durant les nuits. ***Attention les places au port sont limitées. Pour des raisons d'organisations, merci de nous faire un retour rapide.***
- Les clubs n'ayant pas de bateaux peuvent former des équipes de 2 pêcheurs, En effet le capitaine du navire de prêt les accompagnera et ces équipes sont assurées de rester ensemble lors du tirage au sort des bateaux.
- Les personnes souhaitant mettre leur embarcation directement à la mise à l'eau du port sont priées de bien vouloir nous le communiquer lors de l'inscription. Une photocopie du certificat d'assurance de l'année en cours sera demandée.
- Les équipes peuvent être composées de 3 personnes, si le capitaine du navire est enregistré comme pêcheur également. Cependant, un coefficient de calcul de 0.33 sera mis en place pour l'attribution de points afin de ne pas défavoriser les équipes composées de 2 pêcheurs seulement.
- Les bateaux des clubs voisins sont bien entendus les bienvenus, aussi bien pour accueillir les pêcheurs arrivant de régions lointaines, que pour participer avec leurs équipes en tant que compétiteurs.



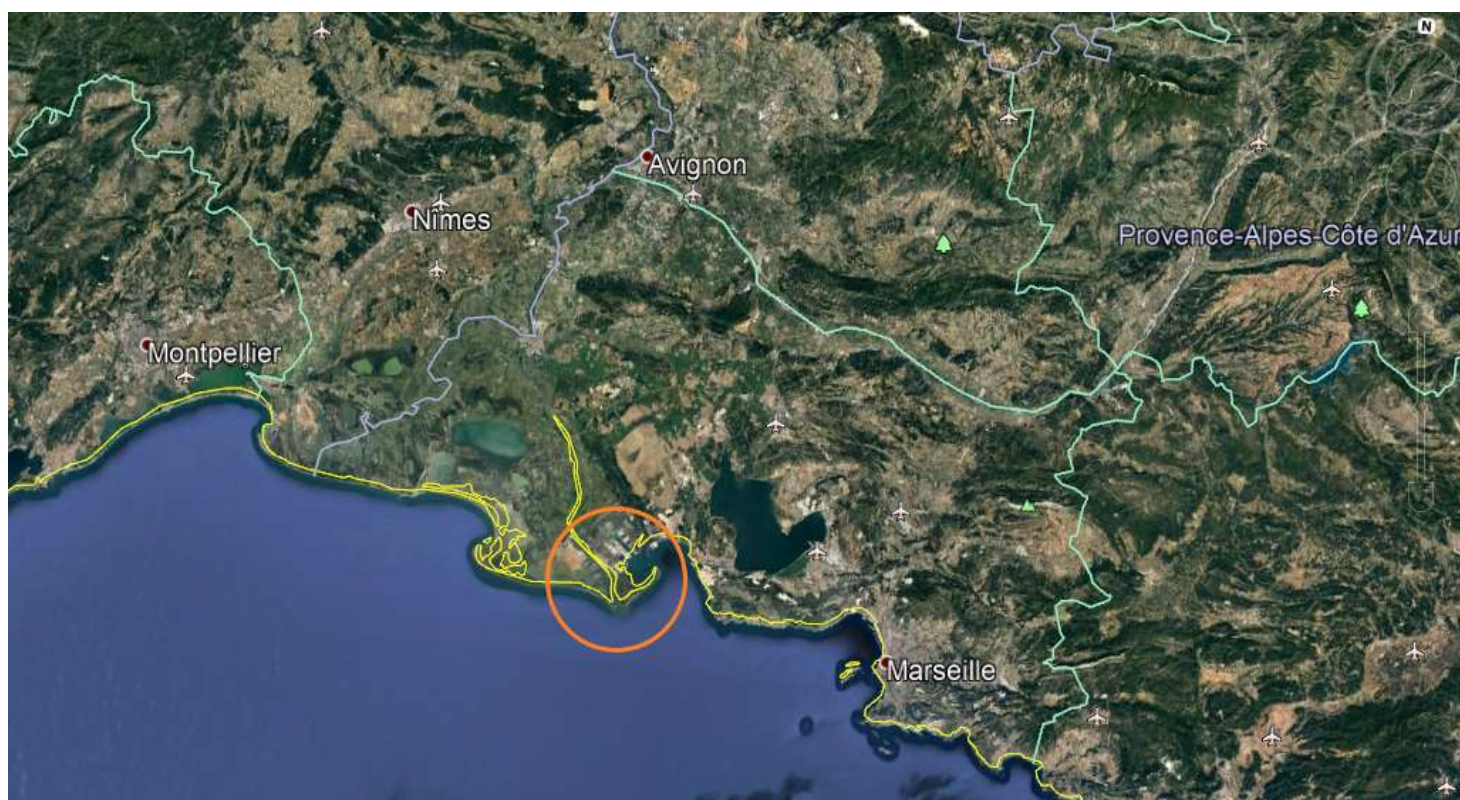


# 3<sup>ème</sup> Championnat National de Pêche aux « Leurres »

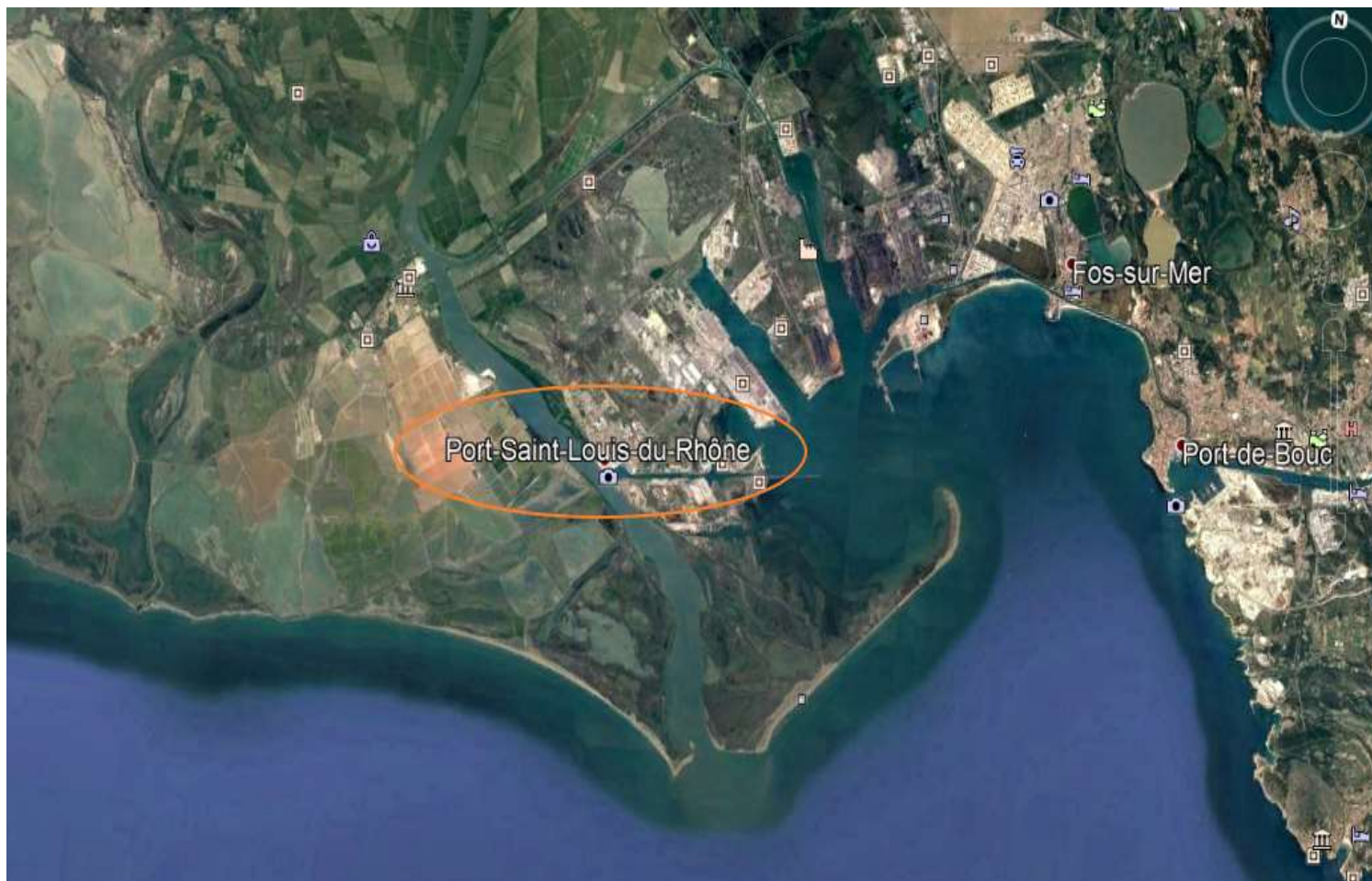
Port st Louis le 31 Août/01/et 02 Septembre 2023



## LOCALISATION







## *Port St Louis Du Rhône.*

*Située aux portes de la Camargue, et plus précisément à l'embouchure du Grand Rhône, Port St Louis du Rhône a toujours été « le » spot incontournable pour tous les passionnés de pêche et particulièrement pour les pratiquants de la pêche au leurre.*

*Par sa situation géographique exceptionnelle, partagée entre le Rhône et la mer, bercée par une eau douce et une eau salée, notre « Camargue Provençale » détient un écosystème et une biodiversité des plus riches et qui prospère grâce aux apports d'alluvions transportés par le Rhône à la mer. Elle détient tous les atouts rêvés pour s'épanouir dans cet art.*

### ***Un site exceptionnel !***

*Nous vous invitons à venir découvrir ce cadre fantastique ! et partager un moment de convivialité autour de cette passion qui nous est commune :*

### ***La Pêche au leurre.***

Port st Louis Fishing Club • Club affilié à la Fédération Française des Pêcheurs en Mer  
Président : Gaël Cavolino. Tel : 06 47 75 39 57 • N° Siret : 87867247600016  
Courriel : [pslfishingclub@gmail.com](mailto:pslfishingclub@gmail.com) • Site : <https://psl-fishingclub.fr>  
Port St Louis Fishing Club 147 Av Gabriel Péi 13230 Port St Louis Du Rhône